

平成30年度前期 授業評価アンケート 集計

合計 回答	問1	問2	問3	問4	問5	問6	問7	問8	問9	問10	問11	問12	問13	問14	問15	問16	
1	16	6	194	9	28	33	46	35	42	34	16	10	14	16	21	28	548
2	26	19	279	34	49	56	70	58	64	65	29	29	38	33	34	39	922
3	292	159	322	291	377	304	339	331	344	358	268	335	333	350	324	316	5,043
4	377	326	161	339	348	358	328	343	348	329	341	344	331	334	346	351	5,304
5	528	729	283	566	435	488	455	472	441	453	585	521	523	506	513	492	7,990
無回答	0	0	0	0	0	0	0	0	0	0	0	0	0	0	0	0	0
合計	1,239	1,239	1,239	1,239	1,237	1,239	1,238	1,239	1,239	1,239	1,239	1,239	1,239	1,239	1,238	1,226	19,807
平均	4.11	4.41	3.05	4.15	3.90	3.98	3.87	3.94	3.87	3.89	4.17	4.08	4.06	4.03	4.05	4.01	3.97

平均 回答	問1	問2	問3	問4	問5	問6	問7	問8	問9	問10	問11	問12	問13	問14	問15	問16	
1	1.3%	0.5%	15.7%	0.7%	2.3%	2.7%	3.7%	2.8%	3.4%	2.7%	1.3%	0.8%	1.1%	1.3%	1.7%	2.3%	2.8%
2	2.1%	1.5%	22.5%	2.7%	4.0%	4.5%	5.7%	4.7%	5.2%	5.2%	2.3%	2.3%	3.1%	2.7%	2.7%	3.2%	4.7%
3	23.6%	12.8%	26.0%	23.5%	30.5%	24.5%	27.4%	26.7%	27.8%	28.9%	21.6%	27.0%	26.9%	28.2%	26.2%	25.8%	25.5%
4	30.4%	26.3%	13.0%	27.4%	28.1%	28.9%	26.5%	27.7%	28.1%	26.6%	27.5%	27.8%	26.7%	27.0%	27.9%	28.6%	26.8%
5	42.6%	58.8%	22.8%	45.7%	35.2%	39.4%	36.8%	38.1%	35.6%	36.6%	47.2%	42.1%	42.2%	40.8%	41.4%	40.1%	40.3%
無回答	0.0%	0.0%	0.0%	0.0%	0.0%	0.0%	0.0%	0.0%	0.0%	0.0%	0.0%	0.0%	0.0%	0.0%	0.0%	0.0%	0.0%
合計	100.0%	100.0%	100.0%	100.0%	100.0%	100.0%	100.0%	100.0%	100.0%	100.0%	100.0%	100.0%	100.0%	100.0%	100.0%	100.0%	100.0%

○あなた自身について

問1:「講義要項」(シラバス)または授業で説明された講義内容を十分理解したうえで受講した。

問2:出席状況はどのくらいですか。一番近いものを1つ選んでください。

15~14回→5 13~12回→4 11~10回→3 9~8回→2 7~0回→1

問3:授業内容を発展させるため、毎週平均的にどのくらい学習時間(予習・復習・レポート)をもちましたか?

3時間以上→5 2時間以上→4 1時間以上→3 1時間未満→2 しなかった→1

問4:学生としてのマナー(私語・携帯電話・居眠り・遅刻・途中退室をしない、テキストやノートを持参するなど)を守った。

問5:この授業によって、学問への興味・関心が引き起こされている。

○担当教員について

問6:話し方(スピード・声の大きさ・聞きとりやすさ)は分かりやすかった。

問7:板書、(これに相当する説明、パワーポイント等を含む)は分かりやすかった

問8:授業に対する教員の熱意や、学生が理解しやすいように工夫していたと感じられた。

問9:学生の発言や質問の機会を設け、適切に回答や対応をしていた。

問10:学生に興味がわくように工夫して進められていた。

問11:授業開始、終了の時間は守られていた。

○授業について

問12:「講義要項」(シラバス)に記載してある「授業の目的・到達目標、授業計画」に沿って授業が行われていた。

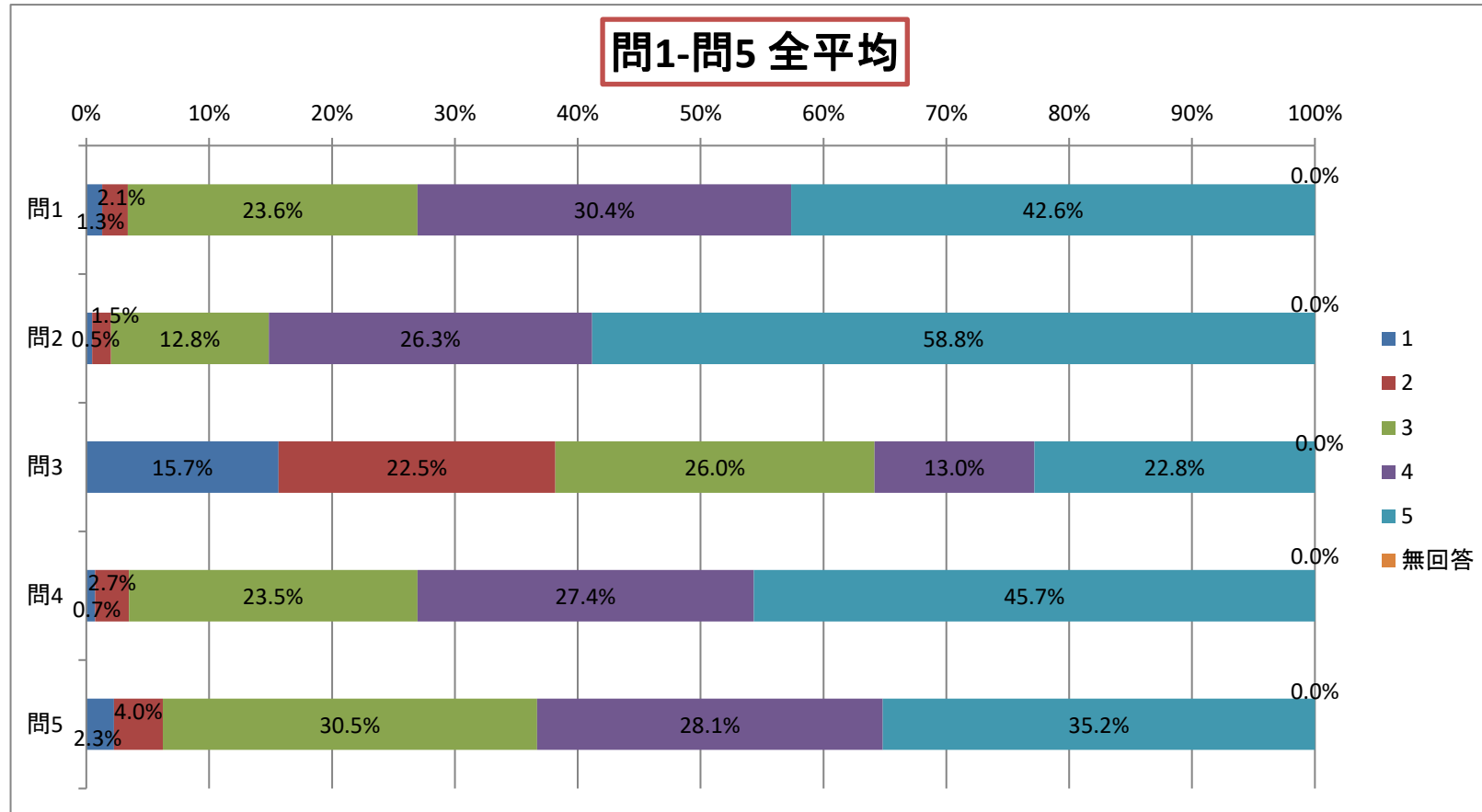
問13:成績評価の方法や基準について、シラバスや平常の授業を通じて適切な説明があった。

問14:授業秩序の維持(私語・携帯電話・居眠り・途中退室を認めないなど)や、実技などでの安全への配慮に努めていた。

問15:授業の進み具合、内容や課題の分量は適切だった。

問16:この授業にあなたは満足していますか。

平成30年度前期 授業評価アンケート 集計



○あなた自身について

問1:「講義要項」(シラバス)または授業で説明された講義内容を十分理解したうえで受講した。

問2:出席状況はどのくらいですか。一番近いものを1つ選んでください。

15~14回→5 13~12回→4 11~10回→3 9~8回→2 7~0回→1

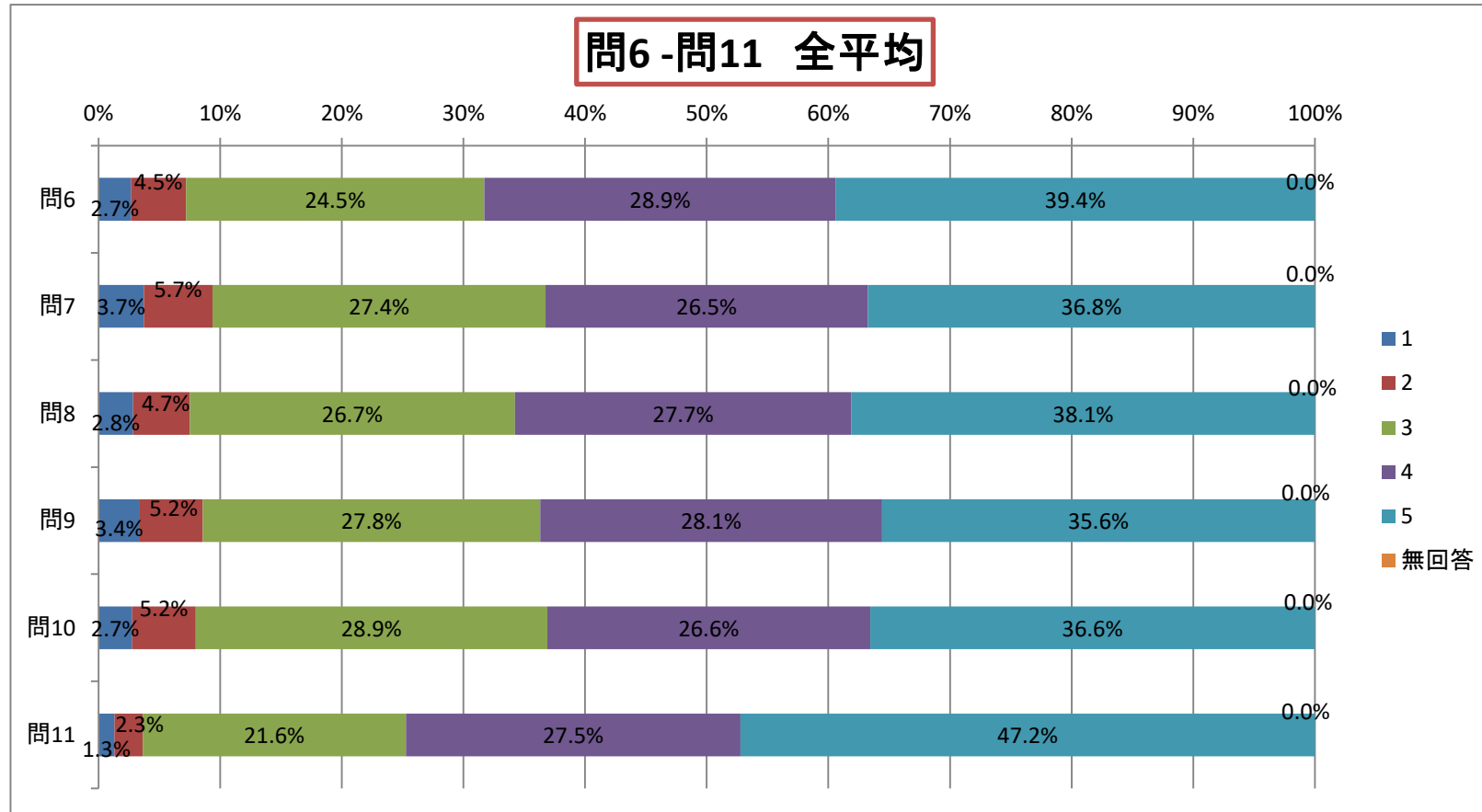
問3:授業内容を発展させるため、毎週平均的にどのくらい学習時間(予習・復習・レポート)をもちましたか？

3時間以上→5 2時間以上→4 1時間以上→3 1時間未満→2 しなかった→1

問4:学生としてのマナー(私語、携帯電話、居眠り、遅刻、途中退室をしない、テキストやノートを持参するなど)を守った。

問5:この授業によって、学問への興味・関心が引き起こされている。

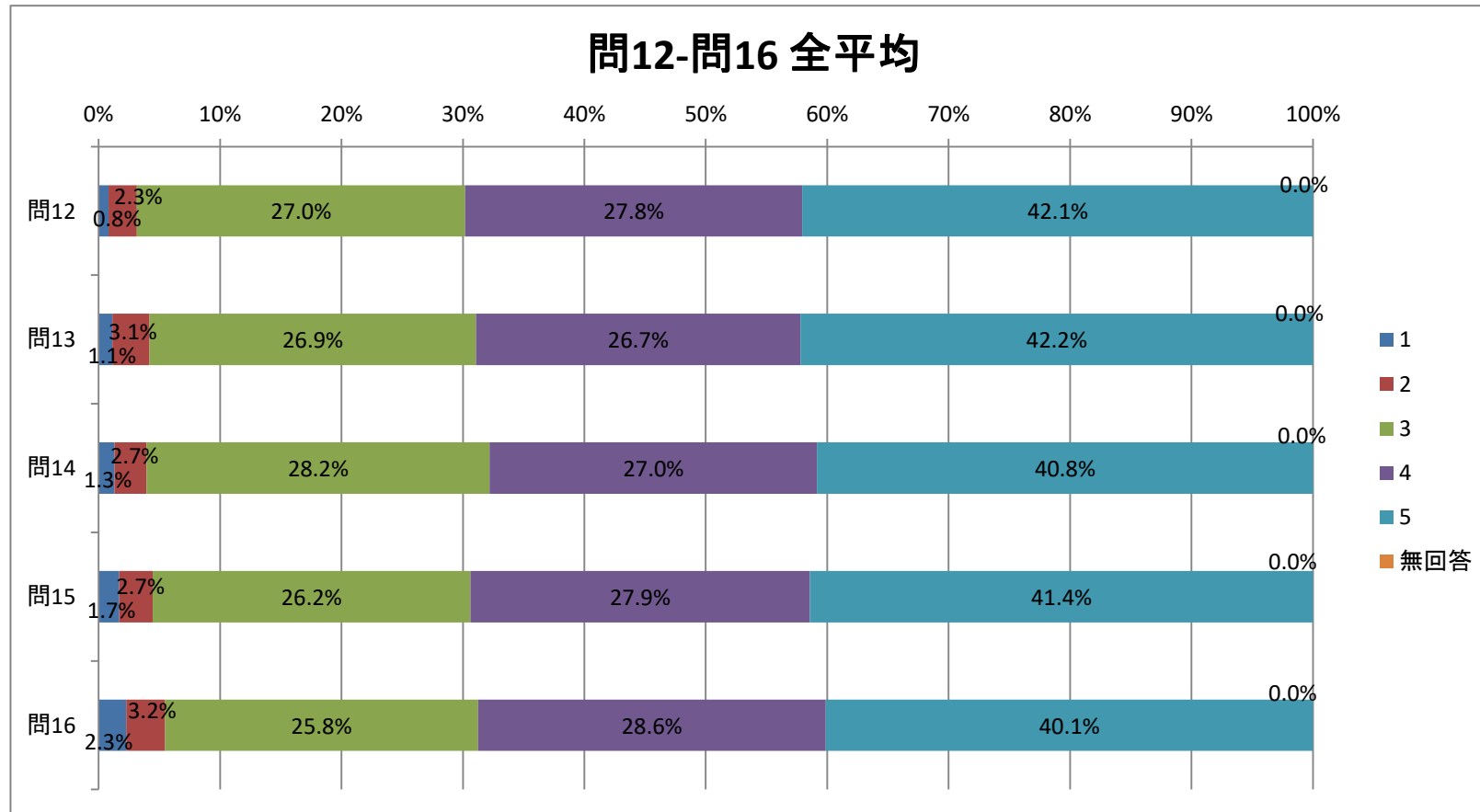
平成30年度前期 授業評価アンケート 集計



○担当教員について

- 問6: 話し方(スピード・声の大きさ・聞きとりやすさ)は分かりやすかった。
- 問7: 板書、(これに相当する説明、パワーポイント等を含む)はわかりやすかった
- 問8: 授業に対する教員の熱意や、学生が理解しやすいように工夫していたと感じられた。
- 問9: 学生の発言や質問の機会を設け、適切に回答や対応をしていた。
- 問10: 学生に興味がわくように工夫して進められていた。
- 問11: 授業開始、終了の時間は守られていた。

平成30年度前期 授業評価アンケート 集計



○授業について

問12:「講義要項」(シラバス)に記載してある「授業の目的・到達目標、授業計画」に沿って授業が行われていた。

問13:成績評価の方法や基準について、シラバスや平常の授業を通じて適切な説明があった。

問14:授業秩序の維持(私語・携帯電話・居眠り・途中退室を認めないなど)や、実技などでの安全への配慮に努めていた。

問15:授業の進み具合、内容や課題の分量は適切だった。

問16:この授業にあなたは満足していますか。

平成30年度前期 授業評価アンケート 集計

