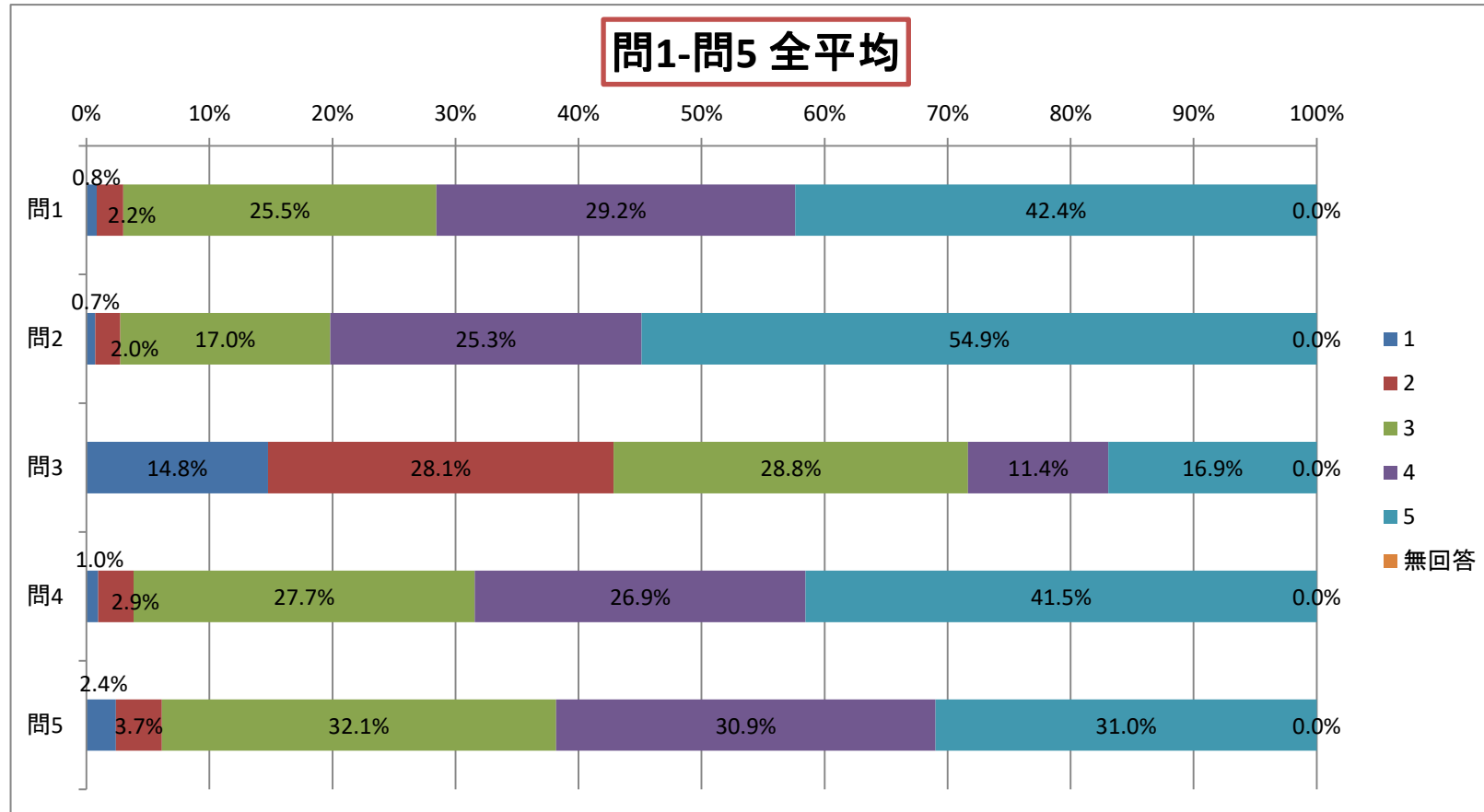


平成28年度後期 授業評価アンケート 集計



○あなた自身について

問1:「講義要項」(シラバス)または授業で説明された講義内容を十分理解したうえで受講した。

問2:出席状況はどのくらいですか。一番近いものを1つ選んでください。

15~14回→5 13~12回→4 11~10回→3 9~8回→2 7~0回→1

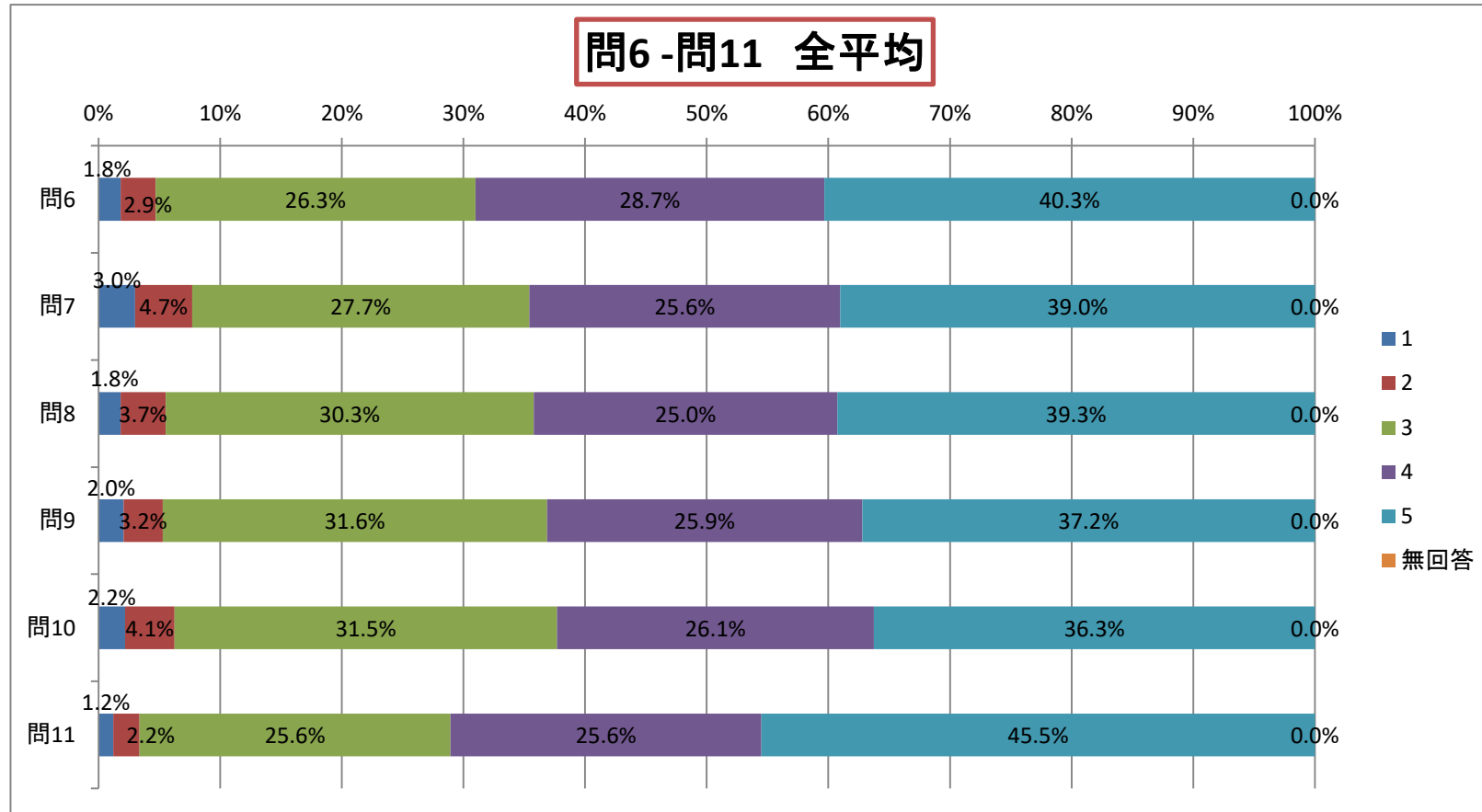
問3:授業内容を発展させるため、毎週平均的にどのくらい学習時間(予習・復習・レポート)をもちましたか？

3時間以上→5 2時間以上→4 1時間以上→3 1時間未満→2 しなかった→1

問4:学生としてのマナー(私語、携帯電話、居眠り、遅刻、途中退室をしない、テキストやノートを持参するなど)を守った。

問5:この授業によって、学問への興味・関心が引き起こされている。

平成28年度後期 授業評価アンケート 集計



○担当教員について

問6: 話し方(スピード・声の大きさ・聞きとりやすさ)は分かりやすかった。

問7: 板書、(これに相当する説明、パワーポイント等を含む)はわかりやすかった

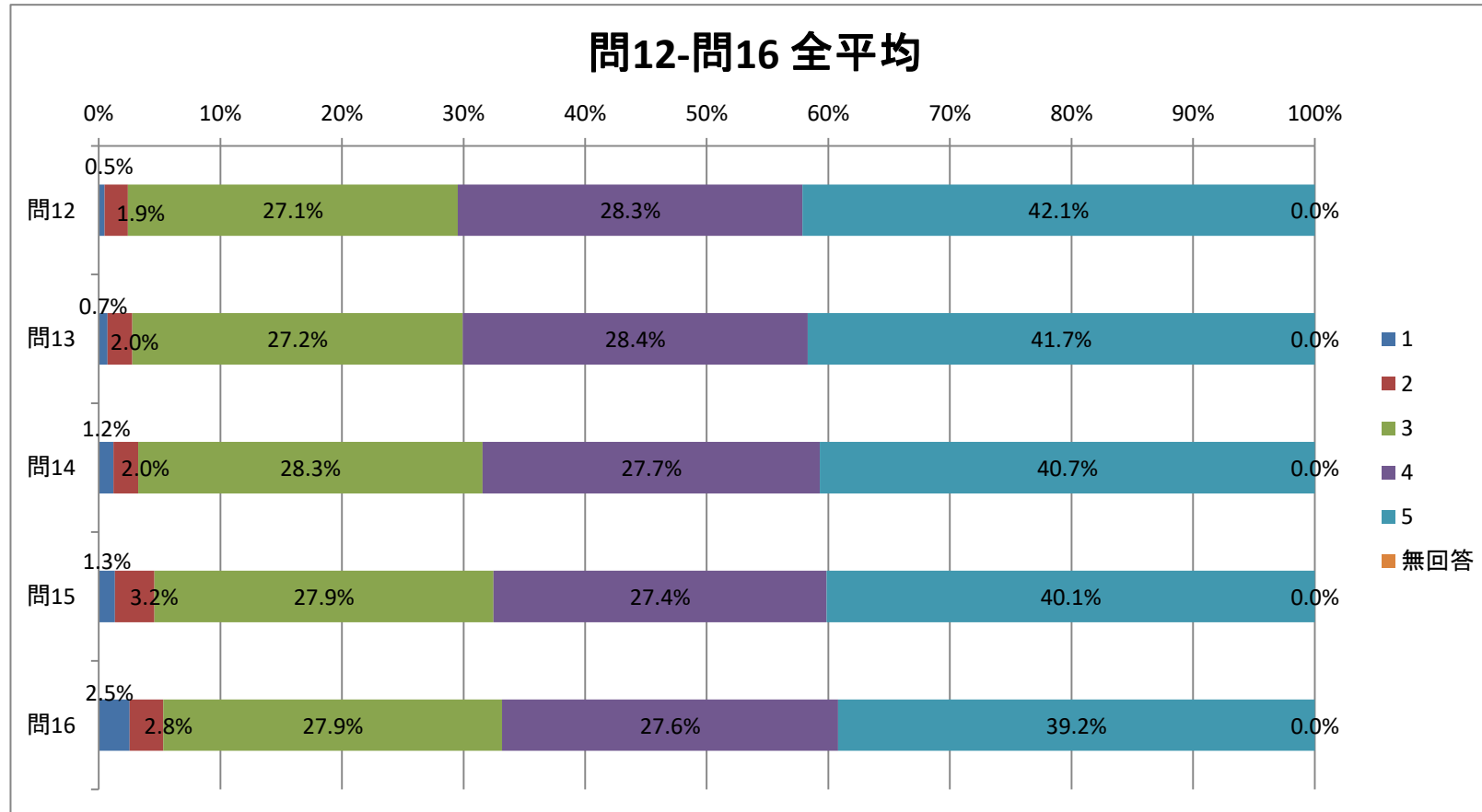
問8: 授業に対する教員の熱意や、学生が理解しやすいように工夫していたと感じられた。

問9: 学生の発言や質問の機会を設け、適切に回答や対応をしていた。

問10: 学生に興味をわくように工夫して進められていた。

問11: 授業開始、終了の時間は守られていた。

平成28年度後期 授業評価アンケート 集計



○授業について

問12:「講義要項」(シラバス)に記載してある「授業の目的・到達目標、授業計画」に沿って授業が行われていた。

問13:成績評価の方法や基準について、シラバスや平常の授業を通じて適切な説明があった。

問14:授業秩序の維持(私語・携帯電話・居眠り・途中退室を認めないなど)や、実技などでの安全への配慮に努めていた。

問15:授業の進み具合、内容や課題の分量は適切だった。

問16:この授業にあなたは満足していますか。

平成28年度後期 授業評価アンケート 集計

