

# 平成30年度後期 授業評価アンケート 集計

合計 回答	問1	問2	問3	問4	問5	問6	問7	問8	問9	問10	問11	問12	問13	問14	問15	問16	
1	7	4	197	7	21	28	38	34	34	38	20	14	14	20	20	26	522
2	41	18	286	35	55	50	55	44	42	51	32	20	27	40	41	49	886
3	250	189	276	246	320	240	259	250	290	290	214	267	257	254	237	256	4095
4	361	324	166	338	338	365	356	367	319	335	338	329	338	344	355	346	5319
5	520	644	255	554	446	497	472	485	493	466	576	549	543	520	525	494	8039
無回答	0	0	0	0	0	0	0	0	0	0	0	0	0	0	0	0	0
合計	1179	1179	1180	1180	1180	1180	1180	1180	1178	1180	1180	1179	1179	1178	1178	1171	18861
平均	4.14	4.35	3.00	4.18	3.96	4.06	3.99	4.04	4.01	3.97	4.20	4.17	4.16	4.11	4.12	4.05	4.03

平均 回答	問1	問2	問3	問4	問5	問6	問7	問8	問9	問10	問11	問12	問13	問14	問15	問16	
1	0.6%	0.3%	16.7%	0.6%	1.8%	2.4%	3.2%	2.9%	2.9%	3.2%	1.7%	1.2%	1.2%	1.7%	1.7%	2.2%	2.8%
2	3.5%	1.5%	24.2%	3.0%	4.7%	4.2%	4.7%	3.7%	3.6%	4.3%	2.7%	1.7%	2.3%	3.4%	3.5%	4.2%	4.7%
3	21.2%	16.0%	23.4%	20.8%	27.1%	20.3%	21.9%	21.2%	24.6%	24.6%	18.1%	22.6%	21.8%	21.6%	20.1%	21.9%	21.7%
4	30.6%	27.5%	14.1%	28.6%	28.6%	30.9%	30.2%	31.1%	27.1%	28.4%	28.6%	27.9%	28.7%	29.2%	30.1%	29.5%	28.2%
5	44.1%	54.6%	21.6%	46.9%	37.8%	42.1%	40.0%	41.1%	41.9%	39.5%	48.8%	46.6%	46.1%	44.1%	44.6%	42.2%	42.6%
無回答	0.0%	0.0%	0.0%	0.0%	0.0%	0.0%	0.0%	0.0%	0.0%	0.0%	0.0%	0.0%	0.0%	0.0%	0.0%	0.0%	0.0%
合計	100.0%	100.0%	100.0%	100.0%	100.0%	100.0%	100.0%	100.0%	100.0%	100.0%	100.0%	100.0%	100.0%	100.0%	100.0%	100.0%	100.0%

## ○あなた自身について

問1:「講義要項」(シラバス)または授業で説明された講義内容を十分理解したうえで受講した。

問2:出席状況はどのくらいですか。一番近いものを1つ選んでください。

15~14回→5 13~12回→4 11~10回→3 9~8回→2 7~0回→1

問3:授業内容を発展させるため、毎週平均的にどのくらい学習時間(予習・復習・レポート)をもちましたか?

3時間以上→5 2時間以上→4 1時間以上→3 1時間未満→2 しなかった→1

問4:学生としてのマナー(私語・携帯電話・居眠り・遅刻・途中退室をしない、テキストやノートを持参するなど)を守った。

問5:この授業によって、学問への興味・関心が引き起こされている。

○担当教員について

問6:話し方(スピード・声の大きさ・聞きとりやすさ)は分かりやすかった。

問7:板書、(これに相当する説明、パワーポイント等を含む)はわかりやすかった

問8:授業に対する教員の熱意や、学生が理解しやすいように工夫していたと感じられた。

問9:学生の発言や質問の機会を設け、適切に回答や対応をしていた。

問10:学生に興味がわくように工夫して進められていた。

問11:授業開始、終了の時間は守られていた。

○授業について

問12:「講義要項」(シラバス)に記載してある「授業の目的・到達目標、授業計画」に沿って授業が行われていた。

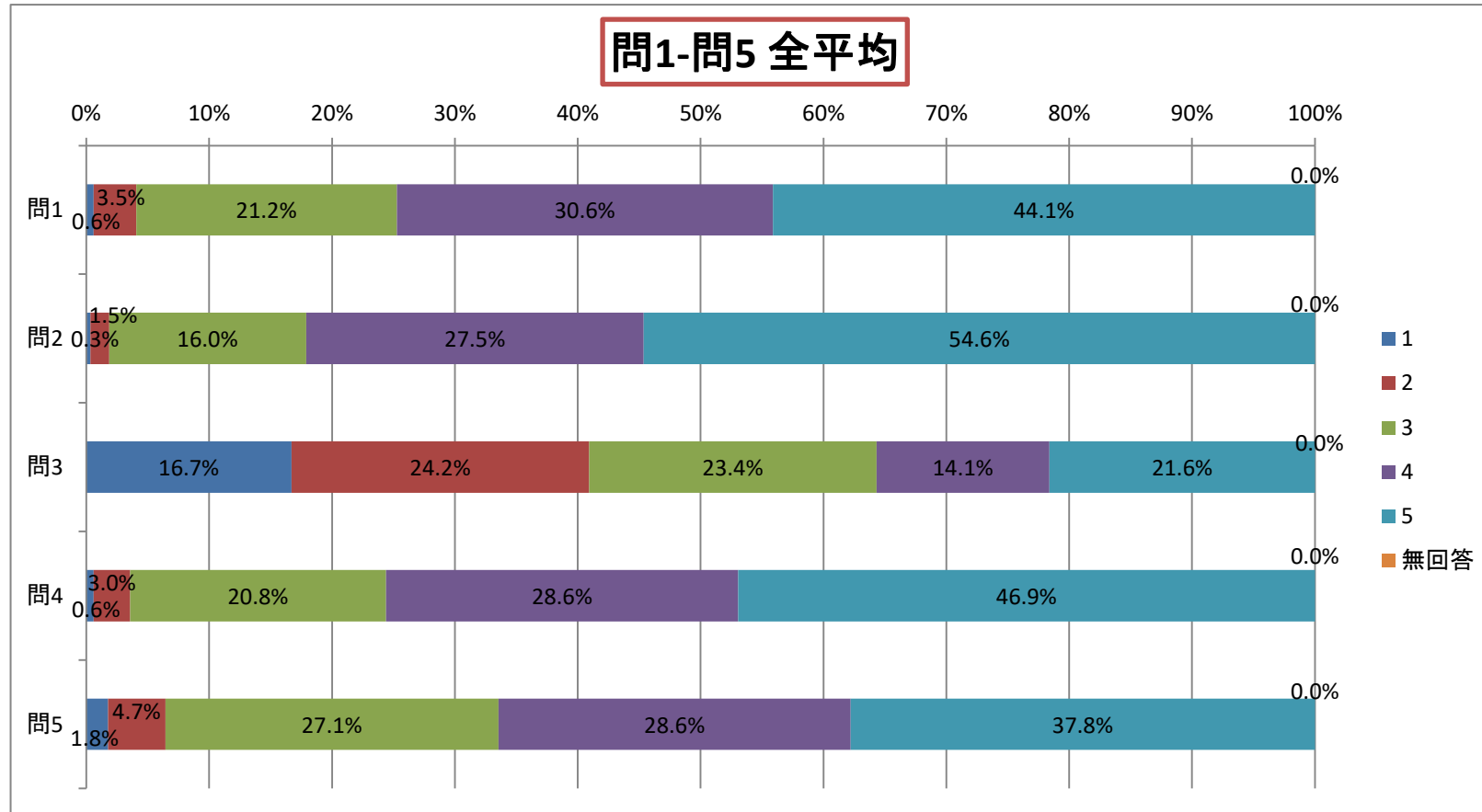
問13:成績評価の方法や基準について、シラバスや平常の授業を通じて適切な説明があった。

問14:授業秩序の維持(私語・携帯電話・居眠り・途中退室を認めないなど)や、実技などでの安全への配慮に努めていた。

問15:授業の進み具合、内容や課題の分量は適切だった。

問16:この授業にあなたは満足していますか。

# 平成30年度後期 授業評価アンケート 集計



## ○あなた自身について

問1:「講義要項」(シラバス)または授業で説明された講義内容を十分理解したうえで受講した。

問2:出席状況はどのくらいですか。一番近いものを1つ選んでください。

15~14回→5 13~12回→4 11~10回→3 9~8回→2 7~0回→1

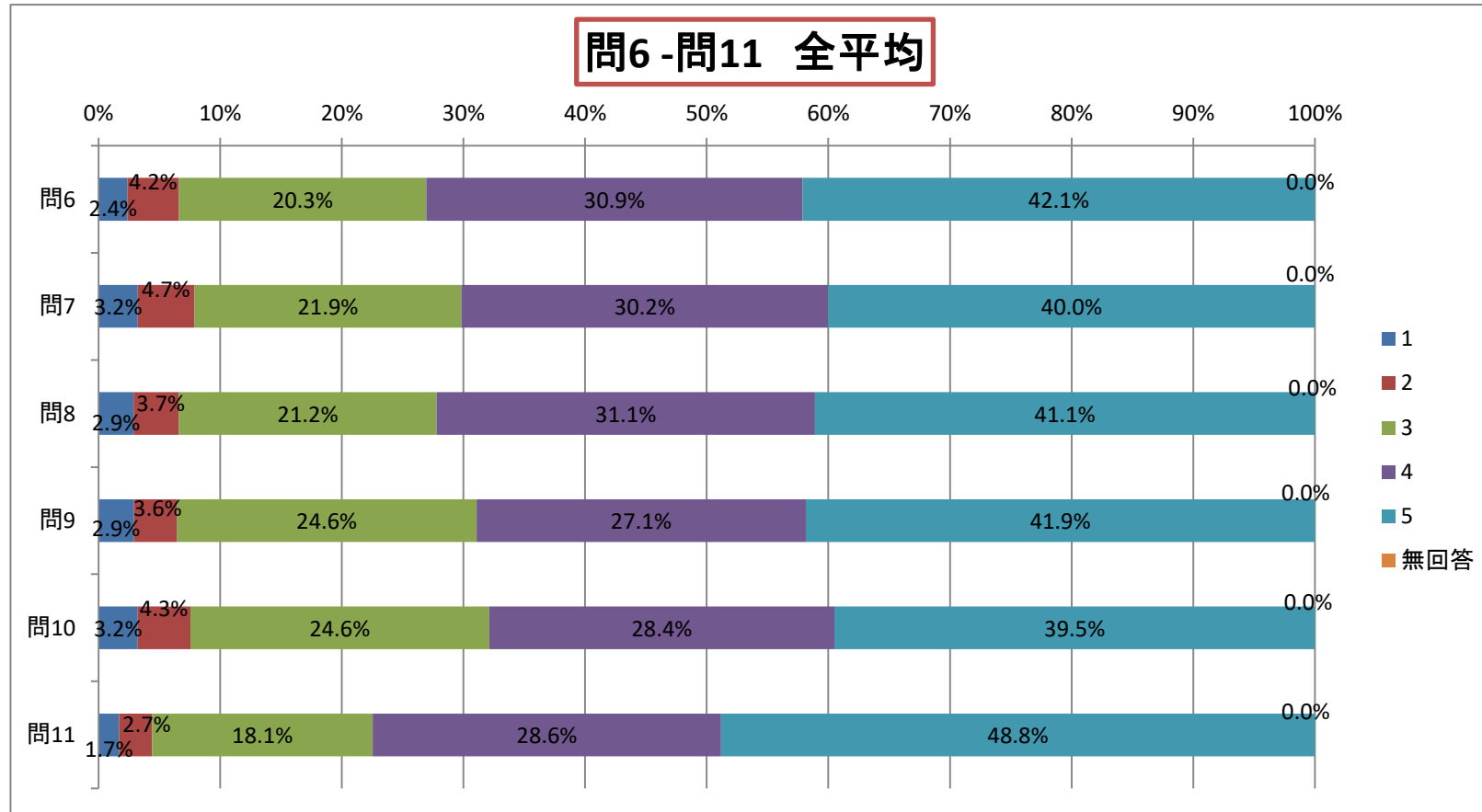
問3:授業内容を発展させるため、毎週平均的にどのくらい学習時間(予習・復習・レポート)をもちましたか？

3時間以上→5 2時間以上→4 1時間以上→3 1時間未満→2 しなかった→1

問4:学生としてのマナー(私語、携帯電話、居眠り、遅刻、途中退室をしない、テキストやノートを持参するなど)を守った。

問5:この授業によって、学問への興味・関心が引き起こされている。

# 平成30年度後期 授業評価アンケート 集計



## ○担当教員について

問6: 話し方(スピード・声の大きさ・聞きとりやすさ)は分かりやすかった。

問7: 板書、(これに相当する説明、パワーポイント等を含む)はわかりやすかった

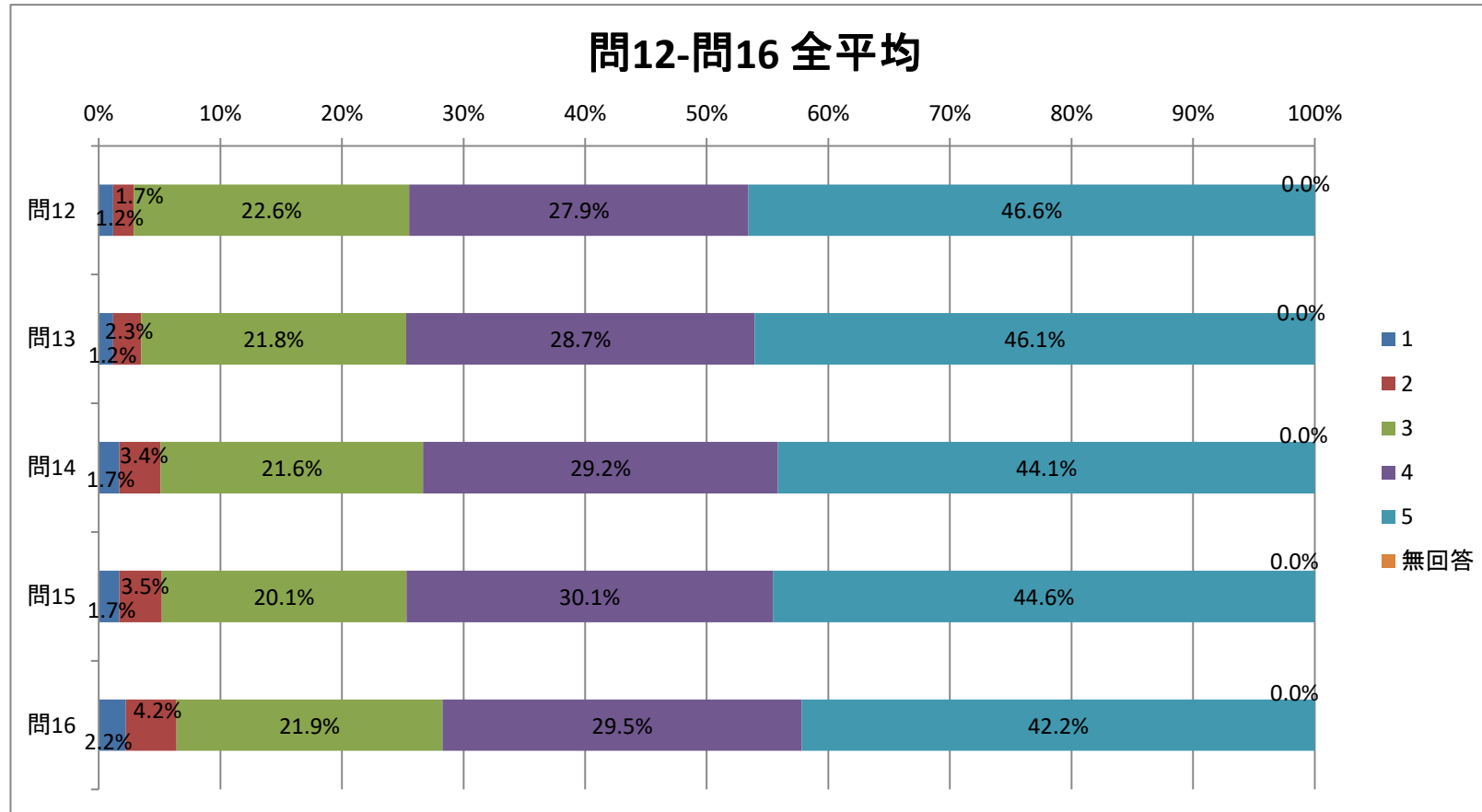
問8: 授業に対する教員の熱意や、学生が理解しやすいように工夫していたと感じられた。

問9: 学生の発言や質問の機会を設け、適切に回答や対応をしていた。

問10: 学生に興味がわくように工夫して進められていた。

問11: 授業開始、終了の時間は守られていた。

# 平成30年度後期 授業評価アンケート 集計



### ○授業について

問12:「講義要項」(シラバス)に記載してある「授業の目的・到達目標、授業計画」に沿って授業が行われていた。

問13:成績評価の方法や基準について、シラバスや平常の授業を通じて適切な説明があった。

問14:授業秩序の維持(私語・携帯電話・居眠り・途中退室を認めないなど)や、実技などでの安全への配慮に努めていた。

問15:授業の進み具合、内容や課題の分量は適切だった。

問16:この授業にあなたは満足していますか。

# 平成30年度後期 授業評価アンケート 集計

